

Ocak 2016

**MTEOR**ange 'la  
Performansı Yakala

Sayfa 76 - 102



**MAKINA TAKIM**

[www.makinatakim.com.tr](http://www.makinatakim.com.tr)



Fiyatlarımıza K.D.V. dahil değildir.  
Listede bulunmayan her türlü özel ve standart kesici takım ihtiyaçlarınız için  
0 (262) 744 18 80 numaralı telefonu arayabilirsiniz.  
Oluşabilecek baskı hatalarından firmamız sorumlu değildir.



**MAKINA TAKIM ENDÜSTRİSİ A.Ş.**

**OCAK 2016 FİYAT LİSTESİ**



MAKINA TAKIM ENDÜSTRİSİ A.Ş.

ISO 9001:2008










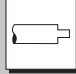



ISO 9001:2008





# MAKİNA TAKİM ENDÜSTRİSİ A.Ş.

Malzeme Material	<b>HSS</b> Yüksek Hız Çeliği High Speed Steel	<b>HSS-E</b> Kobaltlı Yüksek Hız Çeliği High Speed Steel With Co	<b>KSM</b> Komple Sert Metal Solid Carbide			
Norm Norm	<b>DIN 9</b>	<b>DIN 8094</b>				
Tip Type	<b>N</b>	<b>H</b>	<b>W</b>			
Uç Açısı Point Angle						
Vida Tipi Thread Type	<b>M</b>	<b>MF</b>	<b>UNC</b>	<b>UNF</b>	<b>BSW</b>	<b>BSP</b>
Vida Profil Açısı Thread Angle						
Helis Açısı Helix Angle	<b>R25°</b>	<b>R35°</b>	<b>R45°</b>			
Kesme Yönü Cutting Direction	 Sağ Kesme Yönü	 Sol Kesme Yönü				
Şaft Tipi The Shank						



PAFTALAR  
VİDA TARAĐI

PAFTALAR - VİDA TARAĐI



MAKİNA TAKİM ENDÜSTRİSİ A.Ş.

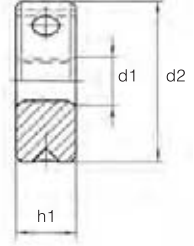
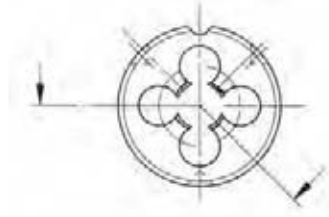
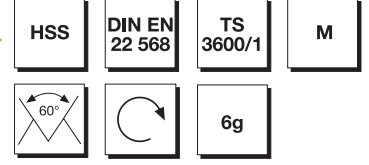


## Paftalar / Vida Tarađı

Ürün Tanımı	Kalite	Standart	Sayfa No
Metrik Normal Vidalı Pafta Lokması	HSS	DIN EN 22 568	103
Metrik İnce Vidalı Pafta Lokması	HSS	DIN EN 22 568	104
Whitworth Normal Vidalı Pafta Lokması	HSS	DIN EN 22 568	105
USA Normal Vidalı Pafta Lokması - UNC	HSS	DIN EN 22 568	106
USA İnce Vidalı Pafta Lokması - UNF	HSS	DIN EN 22 568	107
Whitworth Boru Vidalı Pafta Lokması	HSS	DIN EN 24 231	108
NPT 1/16 Konik Vidalı Pafta Lokması	HSS	MTE Normu	108
Virax Tipi Radyal Vida Tarađı	HSS	MTE Normu	109

## Metrik Normal Vidalı Pafta Lokması

**Kullanım Yeri:** El ve makinalarda kullanmaya uygundur. Eğik ağız bileme özelliği ile temiz vida elde edilir. Tüm çelik türlerinde kullanıma uygundur. (Pafta, pirinç malzemelerde kullanılacak ise özel kesme geometrisi değişikliği yapılması için sipariş esnasında belirtilmesi gereklidir.)



Ürün kodu	d1 mm	P adım	d2 (f9) mm	h1 mm	TL/Adet
B00110020200	M2	0.4	16	5	59,85
B00110020250	M2,5	0.45	16	5	58,39
B00110020300	M3	0.5	20	5	44,55
B00110020350	M3,5	0.6	20	5	52,12
B00110020400	M4	0.7	20	5	44,55
B00110020500	M5	0.8	20	7	40,87
B00110020600	M6	1	20	7	40,87
B00110020700	M7	1	25	9	57,02
B00110020800	M8	1.25	25	9	47,91
B00110020900	M9	1.25	25	9	62,14
B00110021000	M10	1.5	30	11	58,63
B00110021200	M12	1.75	38	14	74,70
B00110021400	M14	2	38	14	86,02
B00110021600	M16	2	45	18	121,45
B00110021800	M18	2.5	45	18	122,53
B00110022000	M20	2.5	45	18	122,53
B00110022200	M22	2.5	55	22	180,61
B00110022400	M24	3	55	22	180,61
B00110022700	M27	3	65	25	280,09
B00110023000	M30	3.5	65	25	294,64
B00110023300	M33	3.5	65	25	*
B00110023600	M36	4	65	25	*
B00110023900	M39	4	75	30	*
B00110024200	M42	4.5	75	30	*
B00110024500	M45	4.5	90	36	*
B00110024800	M48	5	90	36	*
B00110025200	M52	5	90	36	*

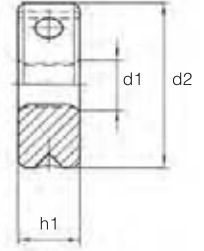
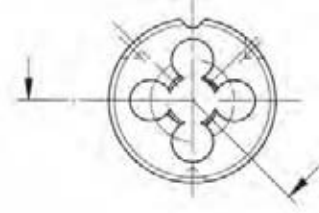
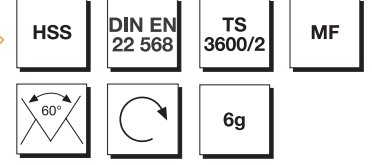
■ Siparişlerinize Termin Verilecektir.

■ Siparişlerinize Termin, Min. Adet ve Fiyat Verilecektir.



## Metrik İnce Vidalı Pafta Lokması

**Kullanım Yeri:** El ve makinalarda kullanmaya uygundur. Eğik ağız bileme özelliği ile temiz vida elde edilir. Tüm çelik türlerinde kullanıma uygundur. (Pafta, pirinç malzemelerde kullanılacak ise özel kesme geometrisi değişikliği yapılması için sipariş esnasında belirtilmesi gereklidir.)

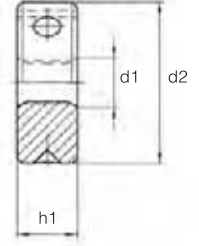
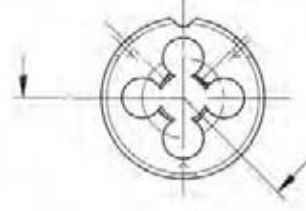
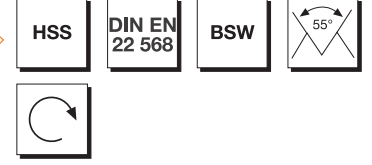


Ürün kodu	d1 mm	P adım	d2 (f9) mm	h1 mm	TL/Adet
B00110030604	M 6	0,75	20	7	63,68
B00110030805	M 8	1	25	9	67,26
B00110031005	M 10	1	30	11	85,80
B00110031000	M 10	1,25	30	11	87,02
B00110031205	M 12	1	38	10	102,71
B00110031200	M 12	1,25	38	10	116,71
B00110031206	M 12	1,5	38	10	100,87
B00110031405	M 14	1	38	10	109,67
B00110031400	M 14	1,25	38	10	117,86
B00110031406	M 14	1,5	38	10	112,66
B00110031605	M 16	1	45	14	158,42
B00110031606	M 16	1,5	45	14	163,77
B00110031806	M 18	1,5	45	14	166,83
B00110032006	M 20	1,5	45	14	168,36
B00110032206	M 22	1,5	55	16	224,24
B00110032406	M 24	1,5	55	16	228,05
B00110033006	M 30	1,5	65	18	345,90

■ Siparişlerinize Termin Verilecektir.

## Whitworth Normal Vidalı Pafta Lokması

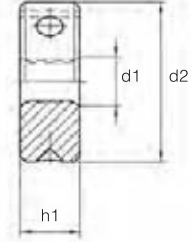
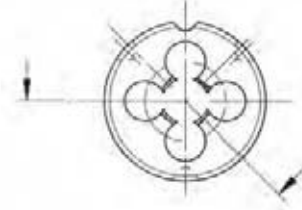
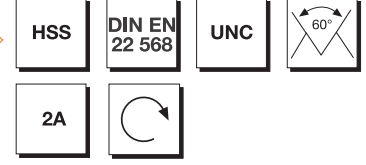
**Kullanım Yeri:** El ve makinalarda kullanmaya uygundur. Eğik ağız bileme özelliği ile temiz vida elde edilir. Tüm çelik türlerinde kullanıma uygundur. (Pafta, pirinç malzemelerde kullanılacak ise özel kesme geometrisi değişikliği yapılması için sipariş esnasında belirtilmesi gereklidir.)



Ürün kodu	d1 BSW	P adım G/Inch	d2 (f9) mm	h1 mm	TL/Adet
B00110040317	W 1/8"	40	20	5	<b>64,45</b>
B00110040397	W 5/32"	32	20	7	<b>63,07</b>
B00110040476	W 3/16"	24	20	7	<b>65,51</b>
B00110040635	W 1/4"	20	25	9	<b>64,45</b>
B00110040794	W 5/16"	18	25	9	<b>68,34</b>
B00110040952	W 3/8"	16	30	11	<b>81,35</b>
B00110041111	W 7/16"	14	30	11	<b>89,39</b>
B00110041270	W 1/2"	13	38	14	<b>101,94</b>
B00110041429	W 9/16"	12	38	14	<b>118,08</b>
B00110041587	W 5/8"	11	45	18	<b>137,84</b>
B00110041905	W 3/4"	10	45	18	<b>165,31</b>
B00110042222	W 7/8"	9	55	22	<b>238,77</b>
B00110042540	W 1"	8	55	22	<b>254,07</b>

## USA Normal Vidalı Pafta Lokması - UNC

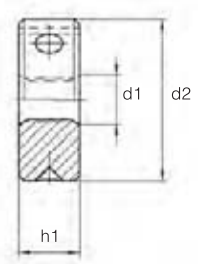
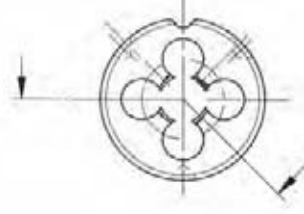
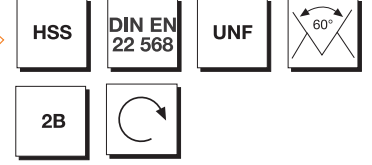
**Kullanım Yeri:** El ve makinalarda kullanmaya uygundur. Eğik ağız bileme özelliği ile temiz vida elde edilir. Tüm çelik türlerinde kullanıma uygundur. (Pafta, pirinç malzemelerde kullanılacak ise özel kesme geometrisi değişikliği yapılması için sipariş esnasında belirtilmesi gereklidir.)



Ürün kodu	d1 UNC	P adım G/Inch	d2 (f9) mm	h1 mm	TL/Adet
B00110060635	1/4"	20	20	7	66,28
B00110060794	5/16"	18	25	9	70,49
B00110060952	3/8"	16	30	11	88,86
B00110061111	7/16"	14	30	11	88,86
B00110061270	1/2"	13	38	14	99,79
B00110061429	9/16"	12	38	14	114,04
B00110061587	5/8"	11	45	18	138,83
B00110061905	3/4"	10	45	18	156,12
B00110062222	7/8"	9	55	22	232,64
B00110062540	1"	8	55	22	247,20

## USA İnce Vidalı Pafta Lokması - UNF

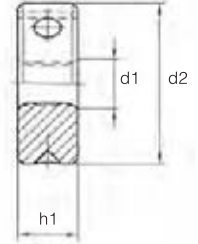
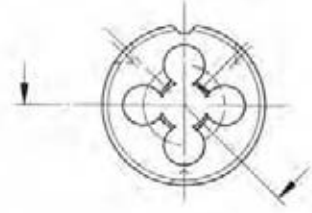
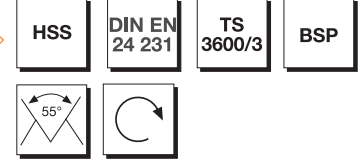
**Kullanım Yeri:** El ve makinalarda kullanmaya uygundur. Eğik ağız bileme özelliği ile temiz vida elde edilir. Tüm çelik türlerinde kullanıma uygundur. (Pafta, pirinç malzemelerde kullanılacak ise özel kesme geometrisi değişikliği yapılması için sipariş esnasında belirtilmesi gereklidir.)



Ürün kodu	d1 UNF	P adım G/Inch	d2 (f9) mm	h1 mm	TL/Adet
B00110070635	1/4"	28	20	7	<b>69,72</b>
B00110070794	5/16"	24	25	9	<b>74,09</b>
B00110070952	3/8"	24	30	11	<b>93,52</b>
B00110071111	7/16"	20	30	11	<b>93,52</b>
B00110071270	1/2"	20	38	10	<b>104,55</b>
B00110071429	9/16"	18	38	10	<b>119,55</b>
B00110071587	5/8"	18	45	14	<b>145,71</b>
B00110071905	3/4"	16	45	14	<b>163,77</b>
B00110072222	7/8"	14	55	16	<b>244,13</b>
B00110072540	1"	12	55	16	<b>259,44</b>

## Whitworth Boru Vidalı Pafta Lokması

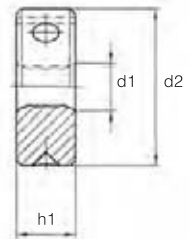
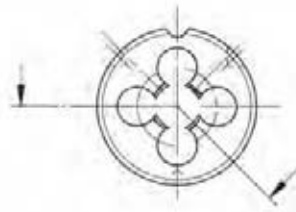
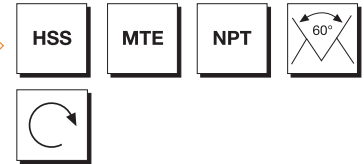
**Kullanım Yeri:** Boru bağlantı parçalarında, alaşımlı ve alaşımsız çelik ile döküm malzemelerde kullanım için uygundur.



Ürün kodu	d1 BSP	P adım G/Inch	d2 (f9) mm	h1 mm	TL/Adet
B00110080973	G 1/8"	28	30	11	<b>102,32</b>
B00110081316	G 1/4"	19	38	10	<b>106,69</b>
B00110081666	G 3/8"	19	45	14	<b>150,31</b>
B00110082095	G 1/2"	14	45	14	<b>150,31</b>
B00110082644	G 3/4"	14	55	16	<b>242,61</b>
B00110083325	G 1"	11	65	18	<b>319,13</b>

## NPT 1/16 Konik Vidalı Pafta Lokması

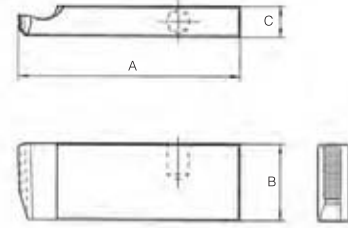
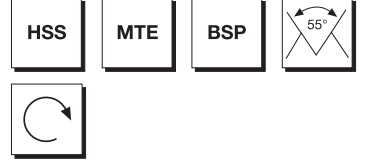
**Kullanım Yeri:** Konik tapalar, boru uçları vb. yerlerde kullanılır. Çelik ve alaşımlı çelikler ile paslanmaz malzemelere diş açmaya uygundur. (Pafta, pirinç malzemelerde kullanılacak ise özel kesme geometrisi değişikliği yapılması için sipariş esnasında belirtilmesi gereklidir.)



Ürün kodu	d1 NPT	P adım G/Inch	d2 (f9) mm	h1 mm	TL/Adet
B00110090136	1/8"	27	38	10	<b>171,42</b>
B00110090137	1/4"	18	38	15	<b>192,85</b>
B00110090138	3/8"	18	45	15	<b>249,48</b>
B00110090139	1/2"	14	45	19	<b>384,94</b>
B00110090140	3/4"	14	65	20	<b>384,94</b>
B00110090141	1"	11 1/2	65	25	<b>517,32</b>

## Virax Tipi Radyal Vida Tarađı

**Kullanım Yeri:** Ayarlanabilir özel bařlıđı ile boru ve boru ekleme parçalarına vida açmak için, alařımsız yapı çelikleri, gri döküm, pirinç vb. malzemelerde kullanılır. ( 1tk = 4Ad.)



Ürün kodu	Anma Ölçüsü BSP	P adım G/Inch	A mm	B mm	C mm	TL/Adet
B00121010005	G 1/2" - G 3/4"	14	71.5	25	10	*
B00121010006	G 1" - G 1 1/4"	11	65.6	25	10	*
B00121010007	G 1 1/2" - G 2"	11	58.4	25	10	*